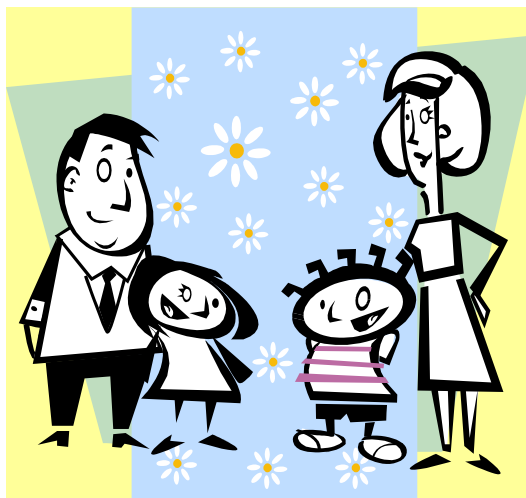


**Коллегиальное заключение
ПМПК является
документом, подтверждающим
право ребенка на обеспечение
оптимальных условий для
получения им
образования.**

**Чем раньше вы обратите
внимание на уровень
развития вашего ребёнка,
чем раньше окажете ему
помощь - тем эффективнее
она будет.**



Муниципальное автономное дошкольное
образовательное учреждение
«Детский сад № 25»

**Психолого-медико-
педагогическая
комиссия
(ПМПК)**

**МАДОУ
«Детский сад № 25»**

Учитель-дефектолог: Богданова Е.В.

Информация для родителей

Уважаемые родители!

Основные задачи ПМПК

Комплексная, всесторонняя диагностика отклонений в развитии ребенка и его потенциальных возможностей.

Определение специальных условий развития, воспитания, обучения детей с ограниченными возможностями здоровья.

Инициаторами обследования детей в ПМПК могут быть:

- родители (законные представители);
- сами несовершеннолетние старше 14 лет;
- специалисты образовательных учреждений (ПМПК), занимающихся обеспечением и защитой прав детей и подростков с ограниченными возможностями здоровья;
- лечебно-профилактические учреждения;
- общественные и другие организации.

Обследование детей в ПМПК осуществляется с **согласия родителей (законных представителей)**.

Предварительная запись на обследование осуществляется с **согласия родителей (законных представителей)** при наличии полного пакета документов.

При записи на комиссию при себе необходимо иметь документы, удостоверяющие личность (паспорт).

Приём специалистов—по записи

Учитель-дефектолог
Учитель-логопед
Педагог-психолог

Консультацию по пакету документов для прохождения ПМПК можно получить:

- у учителя –дефектолога ДОО;
- у социального педагога территориальной ПМПК по тел.: 46-06-01;
- у социального педагога центральной ПМПК по тел.: 42-22-05

Документы, предоставляемые на комиссию:

- направление на обследование в ПМПК (в случае направления ребенка учреждением, муниципальной ПМПК);
- копия свидетельства о рождении ребенка (предъявляется с оригиналом);
- справки с заключением врачей (психиатра, невролога, отоларинголога, офтальмолога), с подписью специалиста, датой осмотра ребёнка, личной печатью врача;
- педагогическое представление (характеристика), отражающая продолжительность нахождения ребенка в учреждении, анализ его развития, усвоения знаний и поведения (представляется только на обучающегося, воспитанника образовательного учреждения; составляется педагогом, непосредственно работающим с ребенком, и заверяется руководителем образовательного учреждения);
- образцы письменных работ по русскому языку, математике (школьников), рисунки и другие результаты самостоятельной продуктивной деятельности ребёнка (дошкольников).

Коллегиальное заключение ПМПК выдается **на руки родителям (законным представителям)** в течение **5 рабочих дней** с момента завершения обследования.